



はいのたね



11月21日(水)は世界COPDデー!

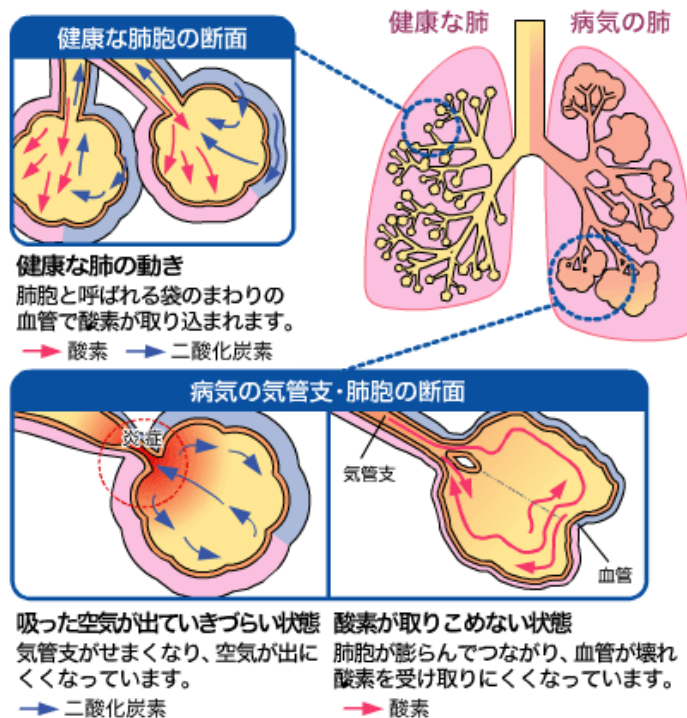
COPDの研究と啓発に力を注ぐ世界的な組織「GOLD (Global Initiative for Chronic Obstructive Lung Disease)」は、毎年11月中旬の水曜日の一日を「世界COPDデー」と定めています。COPDについて理解し、健康を保ちましょう。



医師 高橋 正彦

! COPDってどんな病気?

COPD (chronic obstructive pulmonary disease) は日本語では「慢性閉塞性肺疾患」と言います。タバコの煙などの有害な空気を長期間に吸い込むことによって、気道や肺(肺胞)が障害される病気です。



気管支などの空気の通り道を気道と言います。その障害により息を吸ったり吐いたりが困難になります。

肺(肺胞)ではガス交換(酸素を取り込み二酸化炭素を出す)を行い、その障害により酸欠になります。

これらの結果、息切れなどの症状が出ます。ほとんどが長期間にわたる喫煙習慣が原因であることから、COPDは肺の生活習慣病といわれています。

! COPDの治療には禁煙が最も重要です

禁煙によりCOPDの進行が抑えられます。薬物療法では、ステロイド剤(炎症を抑える薬)・気管支拡張剤(気管支を広げる)・痰の切れをよくする薬・咳止め薬・抗生物質(細菌を殺す)が有効な場合があります。病気が進行すれば酸素吸入が必要になります。



あのタバコも、そのタバコも、やめられないのはニコチン依存症かもしれません
禁煙はいつ始めても遅くありません!



禁煙を始めたい方、禁煙に興味のある方、お気軽に当院にご相談ください。
私たちスタッフがあなたの禁煙をサポートします!



禁煙治療は12週間が基本です。その間に5回受けることになります。(※条件を満たす方は、禁煙治療を健康保険で受けることができます。)

禁煙は自分一人ではなかなか達成できません。
病院のサポートを受けながら、禁煙を続けてみませんか?

新任職員紹介

山手 (管理栄養士)

井上病院の明るいスタッフさんの中で、私も患者さんにおいしい食事を提供できるよう、頑張ります。よろしくお願いいたします。

かじ 楯 (薬剤師)

日々ご指導くださる皆様のもとで、沢山の勉強を積み、早く業務に慣れて多くの患者様に信頼していただけるよう精一杯頑張ります。よろしくお願いいたします。

事例による放射線カウンセリング

放射線技師 藤原 和正

Q 妊娠中、腹部レントゲンを受けましたが、子どもに影響はありますか？

質問の分析

形態異常は胎児がどれだけの被ばくをしたのかを考える必要があります。この質問には、①形態異常の子どもが生まれることの心配と、②形態異常児が生まれる確率を知りたいことが背景にあると考えられます。

① 「被ばくされたので、形態異常の子どもが生まれることが心配なのですね」

A
回答

形態異常は妊娠初期の器官形成期に、細胞が修復できないダメージを受けることで発生します。例えば、骨盤撮影 1 回の子宮線量は 0.35mGy とされています。100mGy 以下は妊娠中絶の理由にならないと言われていますので、**この量以下では形態異常になりませんので心配いりません。**

② 「形態異常の子どもが生まれる確率（頻度）を知りたいのですね」

A
回答

残念ながら誰でも形態異常の子どもを産む可能性を持っています。出産時に発見される、形態異常と判断できる形態異常の発生頻度は約 3% であるとされます。被ばくによる胎児の形態異常は確率ではなく、100mGy を超えた場合に問題となります。**この量以下では被ばくによる形態異常の子どもの心配はありません。**

解説

胎児の形態異常は、器官形成期の大量被ばくによる影響で遺伝子の影響とは異なるのですが、両者を混同したイメージがもたれています。

核実験が盛んであった 1940 年代の同時期に、被ばくによる遺伝子の変化が判明したことも一因でしょう。実際は、広島・長崎で被爆した両親から生まれた方に、有意な遺伝的影響の増加は確認されていないのですが、被ばくは形態異常を起こすという印象は残ったようです。

遺伝的影響と胎児の形態異常は発生経路がまったく異なること、少ない被ばくでは胎児の形態異常が起きないことをご理解いただければと思います。

参考文献) 医療被曝 患者さんに被ばくをどう答えますか？

診療費のお支払いについて

デビットカードでのお支払いが可能です。キャッシュレスのため便利であり、また亡失・盗難等の危険防止のためにもお勧めします。



デビットカードとは

銀行のキャッシュカードにデビット機能が付帯されたカードのことをいいます。最近のキャッシュカードの中には、自動的にデビット機能がついていることがあります。

銀行口座からの即時決済が可能であるため、事前に ATM 等で現金を下ろす必要がありません。利用の際には口座残高と暗証番号を事前にご確認ください。



現金・クレジットカードでもお支払いが可能です。

クレジットカードでは JCB・VISA カードが使えますが、手数料をご負担いただきます。翌月一括払いとなります。

入院中によくある お問い合わせ

Q 請求書はいつできる？

A 入院費の請求は月末締めめの 5 日に請求書をお手元にお届けします。

Q 入院費はいつまでに払えば良いの？

A 月末締めめの請求の場合は請求書が届いて 1 週間以内、退院時の請求は当日お支払いをお願いします。

Q 医療保険会社への入院証明書は書いてもらえる？

A 退院までには間に合わない可能性がありますが、作成可能です。書式を各保険会社に取り寄せていただいた後、受付窓口へお持ちください。



ご不明な点等ございましたら、
受付窓口にお気軽にご相談ください！